



**SATELLITEN - KOMMUNIKATION  
ANTENNEN UND SUBSYSTEME**



**GIBERTINI**

**GIBERTINI wurde im Jahr 1989 gegründet und spezialisierte sich sehr früh auf die Fertigung von Satelliten-Empfangs-Produkten.**

**Schon bald erwarb sich GIBERTINI eine hervorragende Position unter den Großen dieser Branche und ist heute einer der Hersteller, dessen Produkte Referenzstatus im Markt für Satellitenantennen genießen.**

**Konform zur Firmenphilosophie setzt GIBERTINI erhebliche Mittel für die Produktpflege, für die Entwicklung neuer Produkte und fortschrittliche Fertigungsmaßnahmen ein, um den derzeitigen Qualitätsstandard der Produkte zu garantieren und - sofern möglich - noch zu verbessern.**

**Dank dieser Investitionen verfügt GIBERTINI heute über ein weitgefächertes, differenziertes Produktspektrum, das sowohl gehobene Consumer-Ansprüche erfüllt, als auch den professionellen Markt mit Kommunikations-Lösungen im Sende-/Empfangsbereich bedienen kann.**

Die Fertigungsstruktur beinhaltet eine weitgehend automatisierte Produktion, die Abteilungen für Vormontage und Versand, sowie das Ressort Qualitätskontrolle zur Sicherung aller gesetzten Kriterien.

Die Abteilung Forschung und Entwicklung arbeitet hausintern auf kurzem Dienstweg mit dem eigenen Ressort für Werkzeugbau und begleitet die projektierten Produkte auf dem Weg zur Umsetzung in Serienreife und rationelle Fertigung.

Erfahrene Werkzeugmeister und die computergesteuerten Werkzeugmaschinen legen bereits in diesem Stadium die Grundlage für den bekannt hohen Qualitätsstandard bei der späteren Produktion und ermöglichen dabei eine große Flexibilität für maßgeschneiderte OEM-Produkte.

Der Kundenservice stützt seine Effektivität auf erfahrene Mitarbeiter und eine enge Vernetzung der Ressorts Produkt-Marketing und Verkauf.

Das deutsche Vertriebsbüro garantiert Kundennähe und ist Ansprechpartner der Importeure und OEM-Kunden für alle Belange rund um GIBERTINI.



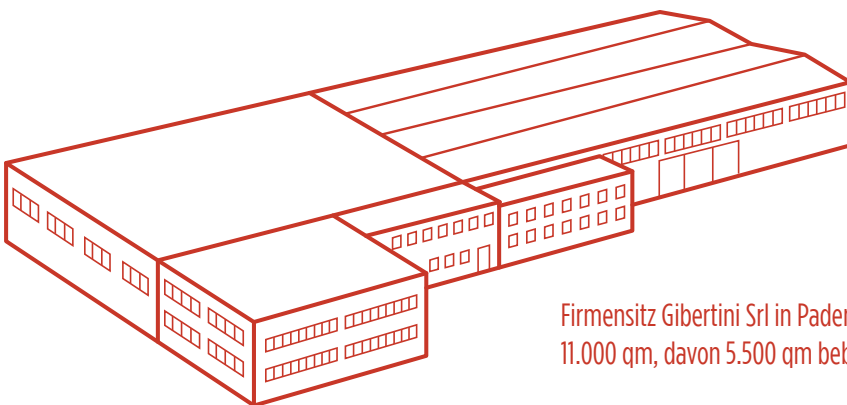
Lackierstrasse für Pulverbeschichtung der Reflektoren



Vollautomatische Presse für Reflektorproduktion



Presse mit Mehrstufenwerkzeug für Herstellung der Halterungen



Firmensitz Gibertini Srl in Paderno Dugnano, Mailand  
11.000 qm, davon 5.500 qm bebaut



**GIBERTINI**

Im Bereich der Offset-Satelliten-Empfangsantennen umfasst die Produktpalette die Formate 40 - 60 - 65 - 75 - 85 - 100 - 125 und 150 cm.

Zubehör wie Befestigungssysteme, Offsetfeeds, Multifeedhalter und Polarmounts aus eigenem Haus sind optimal auf die Antennen abgestimmt.

Cassegrain - und VSAT - Antennen für den professionellen Bereich ergänzen die Produktparte Satellitenempfang.

Für VSAT-Applikationen werden komplette Subsysteme gefertigt, d. h. Feeds, OMT's, Filter, Sende- und Empfangsmodule.

Für Basisstationen im Mobilfunk baut GIBERTINI Sende/Empfangs-Antennen mit dualer Polarisation in den Standards GSM/DCS und UMTS.

Zur Verbesserung der Reichweiten in Wireless-LAN-Netzen werden diverse Antennentypen im 2.4 GHz-Bereich gefertigt.

Im Hinblick auf DVB-T wird ein neues Produktprogramm von terrestrischen Antennen aufgelegt, welches sich nicht nur für den digitalen, sondern auch für den analogen Empfang eignet.

Satelliten-Antennen und auch Zubehör von GIBERTINI gehören durch Ihre Marktanteile zu den am meisten kopierten Produkten der Branche.

Die oft billigeren Kopien erfüllen aber nicht die durch uns gesetzten Qualitätsmerkmale in Bezug auf die Empfangsstärke und Korrosionsfestigkeit.

Trotz rechtlicher Gegenmaßnahmen lässt sich eine Präsenz dieser Waren am Markt nicht ganz vermeiden.

Achten Sie daher auf das sichtbar eingepresste Markenzeichen von GIBERTINI oder sichern Sie sich bei Ihrem Fachhändler durch gezieltes Nachfragen ab!

Warum sollten Sie sich mit der Kopie zufrieden geben, wenn Sie das Original besitzen können?

Offset-Satelliten-Antennen

# SERIE X

**OP 65 X**

**OP 75 X**

**OP 85 X**

**OP 100 X**



## Willkommen in der Luxusklasse!

Attraktives Design, hohe Stabilität und satte Empfangsstärke, extreme Korrosionsfestigkeit und maximaler Vormontagegrad zeichnen diese Antennenserie aus.

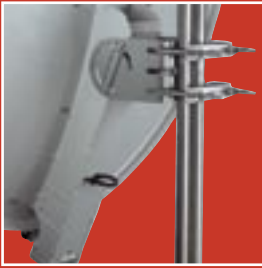
Antenne befestigen, Feedarm einrasten, mit Knebelschraube sichern, LNB einklicken, Kabel anschließen und die X ist zum Ausrichten empfangsbereit.

Reflektoren aus polyesterbeschichtetem Aluminium in anthrazit, lichtgrau oder ziegelrot. Die Rückenhalter aus sendzimir-bandverzinktem Stahl sind ebenso in Spiegelfarbe beschichtet, wie die Feedarme aus Aluminium.

Hardware geometbeschichtet bzw. Inox  
Feedhalter Premium 40 mm aus  
vibrationsgeschliffenem Alu-Druckguss

**Formate:** 65 / 75 / 85 / 100 cm.

**Optional:** Multifeedhalter-System Premium 2- / 3- / 4-fach, Polarmount



Technische Daten	<b>OP 65 X</b>	<b>OP 75 X</b>	<b>OP 85 X</b>	<b>OP 100 X</b>
<b>Frequenzbereich (GHz)</b>	10.00 - 13.00	10.00 - 13.00	10.00 - 13.00	10.00 - 13.00
<b>Reflektor-Abmessungen (cm)</b>	67.0 x 71.5	75.0 x 80.0	85.0 x 90.5	97.0 x 104.0
<b>Reflektor-Wirkfläche (cm)</b>	63.0 x 67.5	72.0 x 77.0	81.5 x 87.0	94.0 x 101.0
<b>Wirkungsgrad * (%)</b>	69	69	69	70
<b>Gewinn * bei 10.70 GHz (dB)</b>	> 35.45	> 36.70	> 37.80	> 39.20
<b>Gewinn * bei 11.70 GHz (dB)</b>	> 36.20	> 37.45	> 38.50	> 39.95
<b>Gewinn * bei 12.75 GHz (dB)</b>	> 37.00	> 38.20	> 39.30	> 40.70
<b>Kreuzpolarisationsentkopplung * auf der Hauptachse (dB)</b>	25	26	27	> 28
<b>Nebenkeulendämpfung * (dB)</b>	22	24	25	26
<b>Rauschtemperatur * bei 30° Elevation (K)</b>	46	42	41	38
<b>F/D – Verhältnis</b>	0.66	0.66	0.67	0.66
<b>Öffnungswinkel * bei - 3 dB</b>	2.6°	2.3°	2.1°	1.76°
<b>Offset-Korrekturwinkel</b>	21.3°	21°	21.1°	21°
<b>erforderliche Feedausleuchtung</b>	69°	69°	69°	70°
<b>mechanische Feedaufnahme (mm)</b>	40 / 23	40 / 23	40 / 23	40 / 23
<b>Einstellbereich Elevation</b>	0° - 80°	0° - 80°	0° - 80°	0° - 80°
<b>Mastaufnahme (mm)</b>	30 - 90	30 - 90	30 - 90	30 - 90
<b>Reflektorstärke bei Alu (mm)</b>	1.0	1.0	1.2	1.3
<b>Windlast bei 120 km/h (kg)</b>	42	55	70	91

Betriebsbedingungen: **Temperatur** - 30° / + 70°, **Luftfeuchtigkeit** 0 – 100%

\* Werte bei Frequenz 10.95 GHz und angepasstem Feed

**GIBERTINI**

I - 20037 Paderno Dugnano (MI) - via Santi, 21 - tel +39 0299045260 - fax +39 0299042651  
gibertini@gibertini.it - <http://www.gibertini.it>

vertrieb: **NolteSystems**

D 59329 Wadersloh, Rottbachweg 7 - Fax +49 2523 1756  
[hotbox@noltesystems.de](mailto:hotbox@noltesystems.de) - <http://www.gibertini.de>